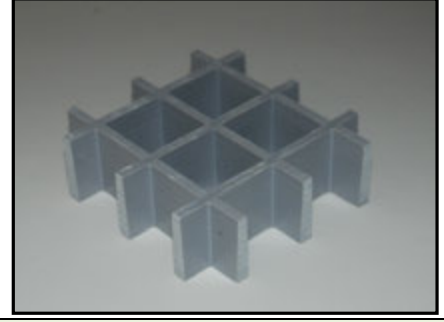
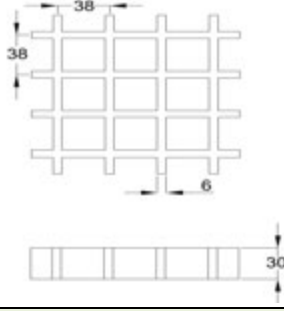


PULGRATE-M04

TEKNİK ÖZELLİKLER

Açık Alan	68,00%
Gözenek Ebadı	38 x 38 mm
Taıyıcı Bar Geni li i	6 mm
Yaklaşık A ırlık	14 Kg
Yükseklik	30 mm
1 metredeki Bar Sayısı	41
Panel Ebadı	1000 x 4035



YÜK - SEHİM TABLOSU

EI= 3733 x 106 Nmm²

Genislik= 1000mm

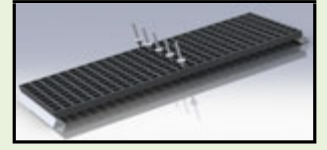
EI= 3733 x 106 Nmm²

Genislik= 1000mm

YAYILI YÜK



NOKTASAL YÜK



AÇIKLIK (mm)	Maksimum Yük (N/mm)	FB	Sehim (mm)				
			L/100	L/150	L/180	L/240	L/360
250	476,30	FB	183,51	122,34	101,95	76,46	50,97
500	119,07	FB	22,94	15,29	12,74	9,56	6,37
750	52,92	FB	6,80	4,53	3,78	2,83	1,89
1000	29,77	FB	2,87	1,91	1,59	1,19	0,80
1500	13,23	FB	0,85	0,57	0,47	0,35	0,24
2000	7,44	FB	0,36	0,24	0,20	0,15	0,10

AÇIKLIK (mm)	Maksimum Yük (N)	FB	Sehim (mm)				
			L/100	L/150	L/180	L/240	L/360
250	59536,94	Fb	28672,70	19115,13	15929,28	11946,96	7964,64
500	29768,47	Fb	7168,17	4778,78	3982,32	2986,74	1991,16
750	19845,65	Fb	3185,86	2123,90	1769,92	1327,44	884,96
1000	14884,24	Fb	1792,04	1194,70	995,58	746,68	497,79
1500	9922,82	Fb	796,46	530,98	442,48	331,86	221,24
2000	7442,12	Fb	448,01	298,67	248,89	186,67	124,45

KİMYASAL DAYANIM TABLOSU

K MYASAL	% Kons.	ZOF TAL K POLYESTER		V N LESTER	
		Maksimum Çalışma Sıcaklığı		Maksimum Çalışma Sıcaklığı	
		23 °C	65 °C	23 °C	71 °C
Asetik Asit	0-25	R	R	R	R
Asetik Asit	25-50	R	NR	R	R
Etil Alkol	10	NR	NR	R	65
Etil Alkol	100	NR	NR	R	NR
Hidroklorik Asit	0-37	NR	NR	R	R
Sitrik Asit	ALL	R	R	R	R
Sodyum Hidroksit	5-25	NR	NR	R	65
Sodyum Hidroksit	50	NR	NR	R	65
Sülfirik Asit	0-30	R	R	R	R
Sülfirik Asit	30-50	NR	NR	R	R
Sülfirik Asit	50-70	NR	NR	R	49

* Farklı ortamlar için firmamızla temasa geçiniz.

UYGULAMA RESMİ

