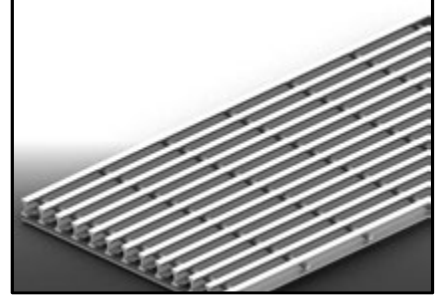
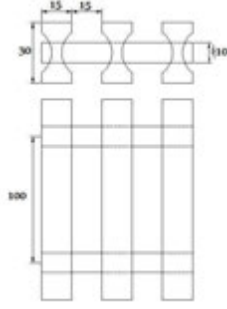


**PULGRATE-PO1**

**TEKNİK ÖZELLİKLER**

Açık Alan	%50
Taıyııcı Barlar Arası Açıklık	15 mm
Taıyııcı Bar Yüksekli i	30 mm
1 metredeki Taıyııcı Bar Sayısı	34 Adet
Çubuklar Arası Açıklık	100 mm
1 metrede ki Çubuk Sayısı	10 Adet
Yakla ık A ırlık	18,5 kg /m <sup>2</sup>



**YÜK - SEHİM TABLOSU**

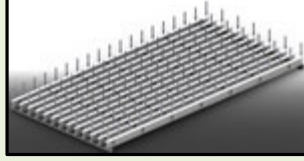
EI=27204 x 10<sup>6</sup> Nmm<sup>2</sup>

Genislik= 1000mm

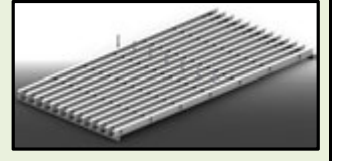
EI=27204 x 10<sup>6</sup> Nmm<sup>2</sup>

Genislik= 1000mm

**YAYILI YÜK**



**NOKTASAL YÜK**



AÇIKLIK (mm)	Maksimum Yük (N/mm)	FB	Sehim (mm)				
			L/100	L/150	L/180	L/240	L/360
250	2962,55	FB	1337,17	891,45	742,87	557,15	371,44
500	740,64	FB	167,15	111,43	92,86	69,64	46,43
750	329,17	FB	49,52	33,02	27,51	20,64	13,76
1000	185,16	FB	20,89	13,93	11,61	8,71	5,80
1500	82,29	FB	6,19	4,13	3,44	2,58	1,72
2000	46,29	FB	2,61	1,74	1,45	1,09	0,73

AÇIKLIK (mm)	Maksimum Yük (N)	FB	Sehim (mm)				
			L/100	L/150	L/180	L/240	L/360
250	370318,92	FB	208932,6	139288,4	116073,7	87055,2	58036,8
500	185159,46	FB	52233,14	34822,10	29018,41	21763,81	14509,21
750	123439,64	FB	23214,73	15476,49	12897,07	9672,80	6448,54
1000	92579,73	FB	13058,29	8705,52	7254,60	5440,95	3627,30
1500	61719,82	FB	5803,68	3869,12	3224,27	2418,20	1612,13
2000	46289,86	FB	3264,57	2176,38	1813,65	1360,24	906,83

**KİMYASAL DAYANIM TABLOSU**

K MYASAL	% Kons.	ZOF TAL K POLYESTER		V N LESTER	
		Maksimum Çalı ma Sıcaklı ı		Maksimum Çalı ma Sıcaklı ı	
		23 °C	65 °C	23 °C	71 °C
Asetik Asit	0-25	R	R	R	R
Asetik Asit	25-50	R	NR	R	R
Etil Alkol	10	NR	NR	R	65
Etil Alkol	100	NR	NR	R	NR
Hidroklorik Asit	0-37	NR	NR	R	R
Sitrik Asit	ALL	R	R	R	R
Sodyum Hidroksit	5-25	NR	NR	R	65
Sodyum Hidroksit	50	NR	NR	R	65
Sülfrik Asit	0-30	R	R	R	R
Sülfrik Asit	30-50	NR	NR	R	R
Sülfrik Asit	50-70	NR	NR	R	49

\* Farklı ortamlar için firmamızla temasa geçiniz.

**UYGULAMA RESMİ**

