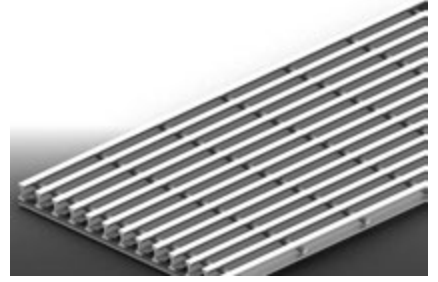
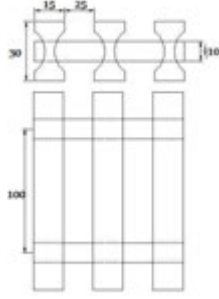


PULGRATE-P02

TEKNİK ÖZELLİKLER

Açık Alan	%61
Taıyıcı Barlar Arası Açıklık	25 mm
Taıyıcı Bar Yüksekli i	30 mm
1 metredeki Taıyıcı Bar Sayısı	26 Adet
Çubuklar Arası Açıklık	100 mm
1 metrede ki Çubuk Sayısı	10 Adet
Yaklaık A ırlık	14,5 kg/m ²



YÜK - SEHİM TABLOSU

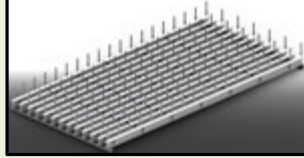
EI= 20609 x 10⁶ Nmm²

Genislik= 1000mm

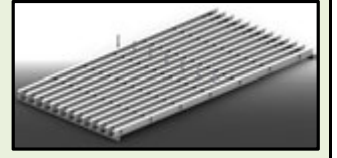
EI= 20609 x 10⁶ Nmm²

Genislik= 1000mm

YAYILI YÜK



NOKTASAL YÜK



AÇIKLIK (mm)	Maksimum Yük (N/mm)	FB	Sehim (mm)				
			L/100	L/150	L/180	L/240	L/360
250	2244,36	FB	1013,01	675,34	562,78	422,09	281,39
500	561,09	FB	126,63	84,42	70,35	52,76	35,17
750	249,37	FB	37,52	25,01	20,84	15,63	10,42
1000	140,27	FB	15,83	10,55	8,79	6,60	4,40
1500	62,34	FB	4,69	3,13	2,61	1,95	1,30
2000	35,07	FB	1,98	1,32	1,10	0,82	0,55

AÇIKLIK (mm)	Maksimum Yük (N)	FB	Sehim (mm)				
			L/100	L/150	L/180	L/240	L/360
250	280544,63	FB	158282,3	105521,5	87934,6	65950,9	43967,3
500	140272,32	FB	39570,56	26380,38	21983,65	16487,74	10991,82
750	93514,88	FB	17586,92	11724,61	9770,51	7327,88	4885,25
1000	70136,16	FB	9892,64	6595,09	5495,91	4121,93	2747,96
1500	46757,44	FB	4396,73	2931,15	2442,63	1831,97	1221,31
2000	35068,08	FB	2473,16	1648,77	1373,98	1030,48	686,99

KİMYASAL DAYANIM TABLOSU

K MYASAL	% Kons.	ZOF TAL K POLYESTER		V N LESTER	
		Maksimum Çalı ma Sıcaklı ı		Maksimum Çalı ma Sıcaklı ı	
		23 °C	65 °C	23 °C	71 °C
Asetik Asit	0-25	R	R	R	R
Asetik Asit	25-50	R	NR	R	R
Etil Alkol	10	NR	NR	R	65
Etil Alkol	100	NR	NR	R	NR
Hidroklorik Asit	0-37	NR	NR	R	R
Sitrik Asit	ALL	R	R	R	R
Sodyum Hidroksit	5-25	NR	NR	R	65
Sodyum Hidroksit	50	NR	NR	R	65
Sülfirik Asit	0-30	R	R	R	R
Sülfirik Asit	30-50	NR	NR	R	R
Sülfirik Asit	50-70	NR	NR	R	49

* Farklı ortamlar için firmamızla temasa geçiniz.

UYGULAMA RESMİ

