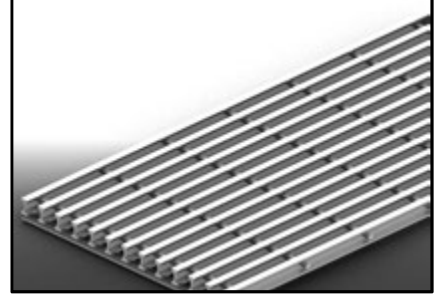
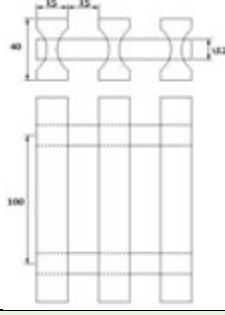


PULGRATE-P11

TEKNİK ÖZELLİKLER

Açık Alan	%50
Taıyııcı Barlar Arası Açıklık	15 mm
Taıyııcı Bar Yüksekli i	40 mm
1 metredeki Taıyııcı Bar Sayısı	34 Adet
Çubuklar Arası Açıklık	100 mm
1 metrede ki Çubuk Sayısı	10 Adet
Yaklaşık A ırlık	23 Kg/m ²



YÜK - SEHİM TABLOSU

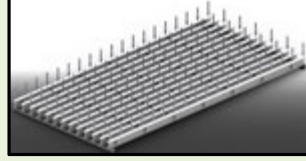
EI= 59079 x 10⁶ Nmm²

Genislik= 1000mm

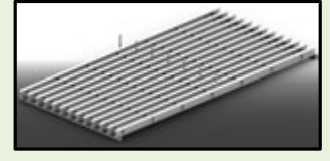
EI= 59079 x 10⁶ Nmm²

Genislik= 1000mm

YAYILI YÜK



NOKTASAL YÜK



AÇIKLIK (mm)	Maksimum Yük (N/mm)	FB	Sehim (mm)				
			L/100	L/150	L/180	L/240	L/360
250	4121,11	FB	2903,86	1935,91	1613,26	1209,94	806,63
500	1030,28	FB	362,98	241,99	201,66	151,24	100,83
750	457,90	FB	107,55	71,70	59,75	44,81	29,88
1000	257,57	FB	45,37	30,25	25,21	18,91	12,60
1500	114,48	FB	13,44	8,96	7,47	5,60	3,73
2000	64,39	FB	5,67	3,78	3,15	2,36	1,58

AÇIKLIK (mm)	Maksimum Yük (N)	FB	Sehim (mm)				
			L/100	L/150	L/180	L/240	L/360
250	515138,90	FB	453728,3	302485,6	252071,3	189053,5	126035,7
500	257569,45	FB	113432,09	75621,39	63017,83	47263,37	31508,91
750	171712,97	FB	50414,26	33609,51	28007,92	21005,94	14003,96
1000	128784,73	FB	28358,02	18905,35	15754,46	11815,84	7877,23
1500	85856,48	FB	12603,57	8402,38	7001,98	5251,49	3500,99
2000	64392,36	FB	7089,51	4726,34	3938,61	2953,96	1969,31

KİMYASAL DAYANIM TABLOSU

K MYASAL	% Kons.	ZOF TAL K POLYESTER		V N LESTER	
		Maksimum Çalışma Sıcaklığı		Maksimum Çalışma Sıcaklığı	
		23 °C	65 °C	23 °C	71 °C
Asetik Asit	0-25	R	R	R	R
Asetik Asit	25-50	R	NR	R	R
Etil Alkol	10	NR	NR	R	65
Etil Alkol	100	NR	NR	R	NR
Hidroklorik Asit	0-37	NR	NR	R	R
Sitrik Asit	ALL	R	R	R	R
Sodyum Hidroksit	5-25	NR	NR	R	65
Sodyum Hidroksit	50	NR	NR	R	65
Sülfirik Asit	0-30	R	R	R	R
Sülfirik Asit	30-50	NR	NR	R	R
Sülfirik Asit	50-70	NR	NR	R	49

* Farklı ortamlar için firmamızla temasa geçiniz.

UYGULAMA RESMİ

