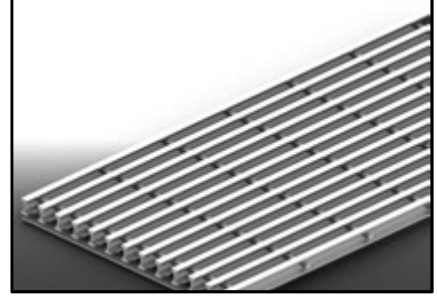
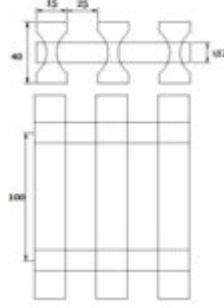


**PULGRATE-P12**

**TEKNİK ÖZELLİKLER**

Açık Alan	%61
Ta ıyıcı Barlar Arası Açıklık	25 mm
Ta ıyıcı Bar Yüksekli i	40 mm
1 metredeki Ta ıyıcı Bar Sayısı	26 Adet
Çubuklar Arası Açıklık	100 mm
1 metrede ki Çubuk Sayısı	10 Adet
Yakla ık A ırlık	18 Kg/m <sup>2</sup>



**YÜK - SEHİM TABLOSU**

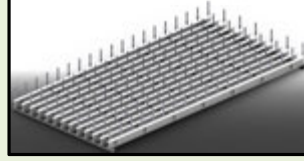
EI= 44756 x 10<sup>6</sup> Nmm<sup>2</sup>

Genislik= 1000mm

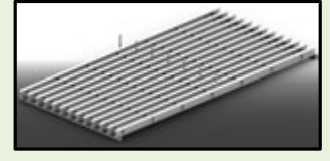
EI= 44756 x 10<sup>6</sup> Nmm<sup>2</sup>

Genislik= 1000mm

**YAYILI YÜK**



**NOKTASAL YÜK**



AÇIKLIK (mm)	Maksimum Yük (N/mm)	FB	Sehim (mm)				
			L/100	L/150	L/180	L/240	L/360
250	3122,05	FB	2199,89	1466,60	1222,16	916,62	611,08
500	780,51	FB	274,99	183,32	152,77	114,58	76,39
750	346,89	FB	81,48	54,32	45,27	33,95	22,63
1000	195,13	FB	34,37	22,92	19,10	14,32	9,55
1500	86,72	FB	10,18	6,79	5,66	4,24	2,83
2000	48,78	FB	4,30	2,86	2,39	1,79	1,19

AÇIKLIK (mm)	Maksimum Yük (N)	FB	Sehim (mm)				
			L/100	L/150	L/180	L/240	L/360
250	390256,74	FB	343733,6	229155,7	190963,1	143222,3	95481,6
500	195128,37	FB	85933,40	57288,93	47740,78	35805,58	23870,39
750	130085,58	FB	38192,62	25461,75	21218,12	15913,59	10609,06
1000	97564,19	FB	21483,35	14322,23	11935,19	8951,40	5967,60
1500	65042,79	FB	9548,16	6365,44	5304,53	3978,40	2652,27
2000	48782,09	FB	5370,84	3580,56	2983,80	2237,85	1491,90

**KİMYASAL DAYANIM TABLOSU**

K MYASAL	% Kons.	ZOF TAL K POLYESTER		V N LESTER	
		Maksimum Çalı ma Sıcaklı ı		Maksimum Çalı ma Sıcaklı ı	
		23 °C	65 °C	23 °C	71 °C
Asetik Asit	0-25	R	R	R	R
Asetik Asit	25-50	R	NR	R	R
Etil Alkol	10	NR	NR	R	65
Etil Alkol	100	NR	NR	R	NR
Hidroklorik Asit	0-37	NR	NR	R	R
Sitrik Asit	ALL	R	R	R	R
Sodyum Hidroksit	5-25	NR	NR	R	65
Sodyum Hidroksit	50	NR	NR	R	65
Sülfrik Asit	0-30	R	R	R	R
Sülfrik Asit	30-50	NR	NR	R	R
Sülfrik Asit	50-70	NR	NR	R	49

\* Farklı ortamlar için firmamızla temasa geçiniz.

**UYGULAMA RESMİ**

